

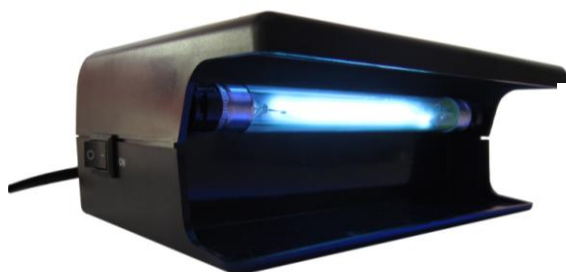
PRESENTATION

Contrôleur Ultra Violet permettant de vérifier la couleur des tubes "néon" non "pompés".

CARACTERISTIQUES TECHNIQUES

- Alimentation 230 VCA/50Hz
- Tube UV T5 (Ø16 mm) 4 W – longueur d'onde = 250 nm montée sur douille 1/4 tour.
- Dimensions : 163 x 128 x 65 mm.

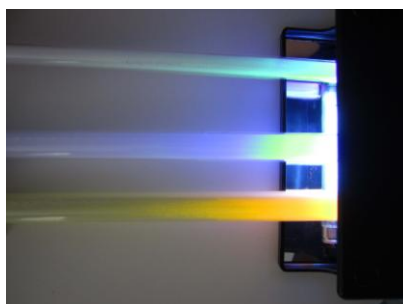
Référence	Désignation	Poids (g)
AMC01	Contrôleur UV de couleurs	250
AMC01L	Tube UV T5 (Ø16 mm) 4 W – longueur d'onde = 250 nm	20



MISE EN OEUVRE

- Appuyer sur le bouton marche
- Approcher le contrôleur vers l'extrémité d'un tube non pompé. Le contrôleur doit éclairer l'intérieur du tube.
- **Attention** : radiations dangereuses pour les yeux et la peau. Prendre des précautions lors de l'utilisation (port de lunettes et de gants).

SCHEMA



Oui



Non