

MATEL

Z.I. THARABIE – 18, RUE D'ANJOU
38291 SAINT QUENTIN FALLAVIER CEDEX
Tél. : +33 (0) 474 999 999



TABLE DES MATIERES

1 – CONCEPT LUM'BOX.....	
1-1 - Présentation	3
1-2 - Hauteur d'éclairage	4
1-3 – Concept Lum'BOX	4
2 – POTENCES DE FIXATION MURALE.....	
2-1 - Présentation	5
3 – PRINCIPE DE FIXATION ET DE POSE.....	
3-1 – Principe de fixation de la pièce de jonction PAMJ et PADJ	6
3-2 – Principe de fixation des profilés sur les potences	7
5 – CERTIFICAT DE CONFORMITE.....	8

1- CONCEPT **LUM'BOX**

1-1 Présentation

MATEL vous propose des rampes linéaires de fabrication standard, équipées de BOX 5, pour un éclairage optimal.

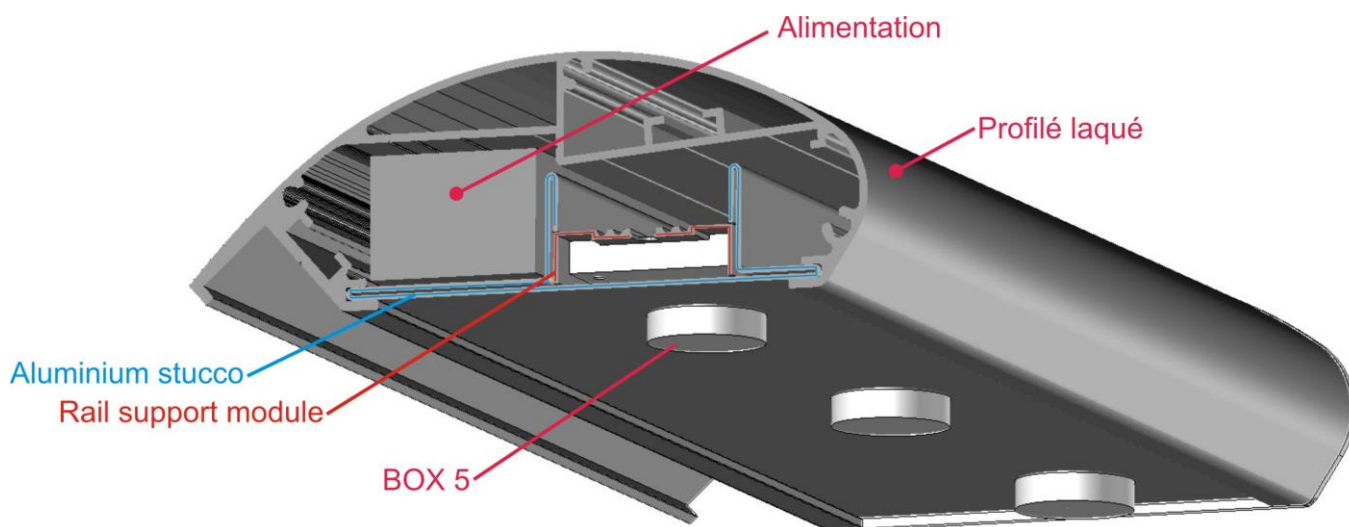
- Profilé « LUM'BOX ».
- Longueur 1m
- Laqué blanc (RAL9010) ou Noir (RAL 9005) ou Gris (RAL 7016).
- Comprend 2 potences au choix
- Equipé d'une rangée de BOX 5 ; (8 modules au metre).
- Consommation 24W/m
- IP 44

Les potences sont à choisir parmi trois modèles, en couleur Blanche (RAL 9010) ou Noir (RAL 9005) ou Gris (RAL 7016) :

- 100mm, potence réglable et orientable
- 250mm, potence réglable et orientable

LUM'BOX

Longeur	Référence	Couleur			
1m	PLBX10Y	Y= couleur	Blanc	RAL 9010	+ 2 potences blanche PAMPB25B ou PAMPB10B
2m	PLBX20Y		Noir	RAL 9005	+ 2 potences Noir PAMPB25N ou PAMPB10N
3m	PLBX30Y		Gris anthracite	RAL 7016	+ 2 potences Grise PAMPB25GA ou PAMPB10GA
0,5m	PLB5Y				



1-2 Hauteur d'éclairage

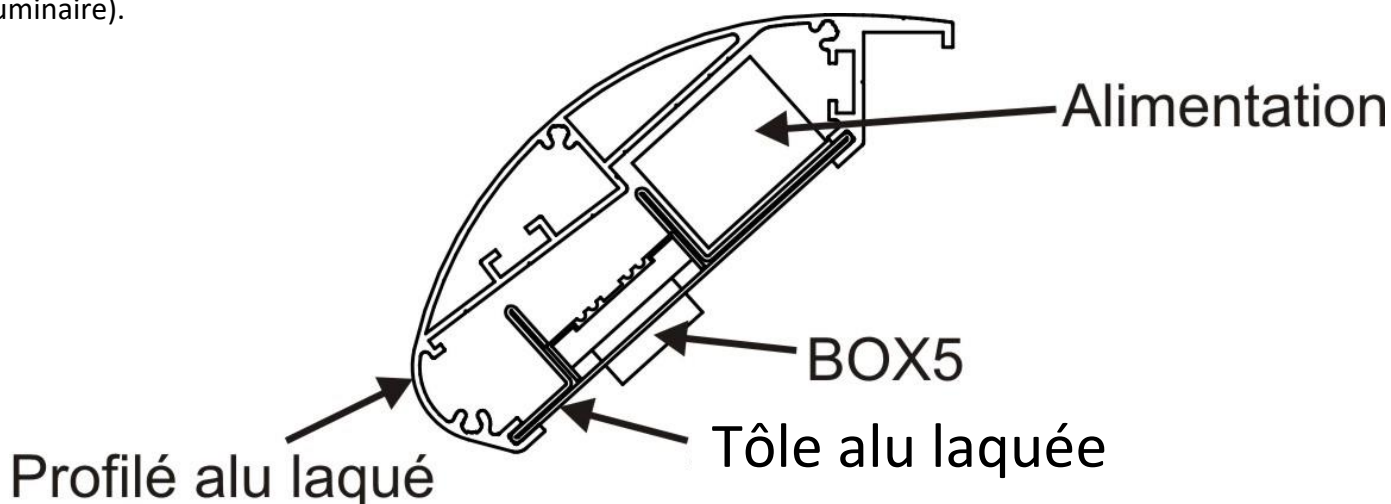


1-3 CONCEPT LUM'BOX

Présentation profilés / Accessoires

Le système de profilé linéaire LUM'BOX est une structure aluminium permettant l'éclairage par le dessus, de tout type d'enseigne.

Il est équipé d'une rangée de BOX5 blanc 6500K, alimenté directement en 12VDC (alimentation intégrée au luminaire).



2- POTENCES DE DEPORT

3-1 Présentation

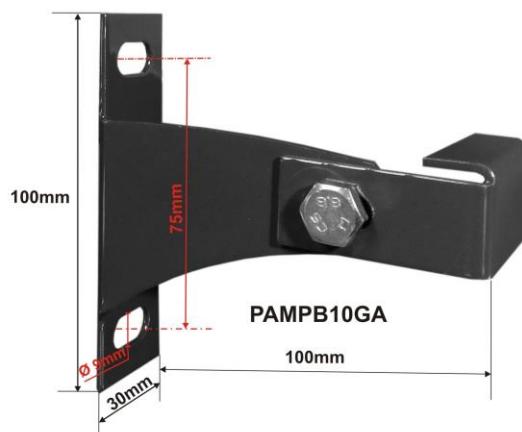
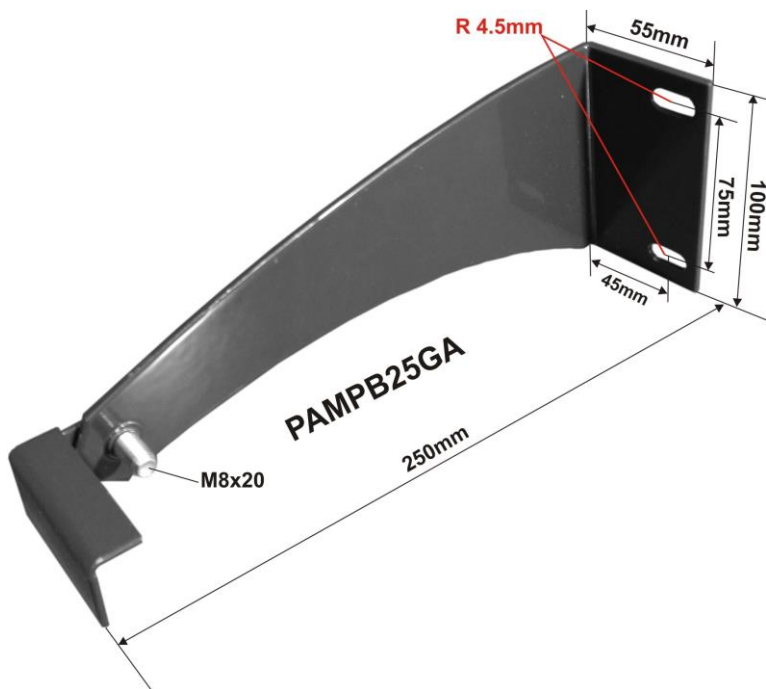
Potences en acier – Teinte blanc RAL9010 / gris RAL7016 / noir RAL 9005

Référence	Désignation	Poids (g)	Distance max entre 2 potences
PAMPB10B	Potence réglable+orientable L=100mm_RAL9010	0,25	1,5 m
PAMPB10GA	Potence réglable+orientable L=100mm_RAL7016	0,25	"
PAMPB10N	Potence réglable+orientable L=100mm_RAL9005	0,25	"
PAMPB25B	Potence réglable+orientable L=250mm_RAL9010	0,5	1,5 m
PAMPB25GA	Potence réglable+orientable L=250mm_RAL7016	0,5	"
PAMPB25N	Potence réglable+orientable L=250mm_RAL9005	0,5	"

Les potences réglables et orientables existent en différentes longueurs : 100 / 250 mm

Elles permettent d'éclairer des hauteurs jusqu'à 3m. Elles se composent de 2 parties liées par un écrou servant d'axe de rotation de la tête de la potence.

La tête est orientable en rotation et en translation grâce au trou OBLONG.



3- PRINCIPE DE FIXATION ET DE POSE

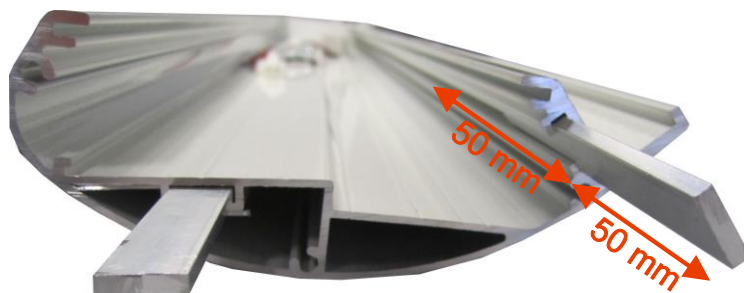
3-1 Principe de fixation de la pièce de jonction PAMJ et PADJ:

Afin de relier 2 éléments LUM'BOX ensemble nous vous proposons l'utilisation de la pièce de jonction PALJ. Cette dernière se fixe sur les profilés PAL à l'aide de rivet POP 4x12mm.

Référence	Désignation
PAL	Profilé aluminium
PALJ	Pièce de jonction



- 1- Insérer la pièce de jonction PALJ dans le 1^{er} profilé PAL (sur 50mm)



- 2- Fixer la pièce PALJ sur le 1^{er} profilé PAL a l'aide de rivet pop

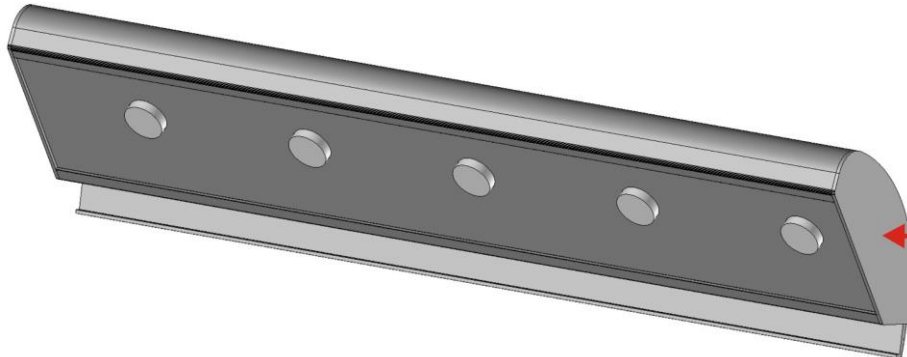
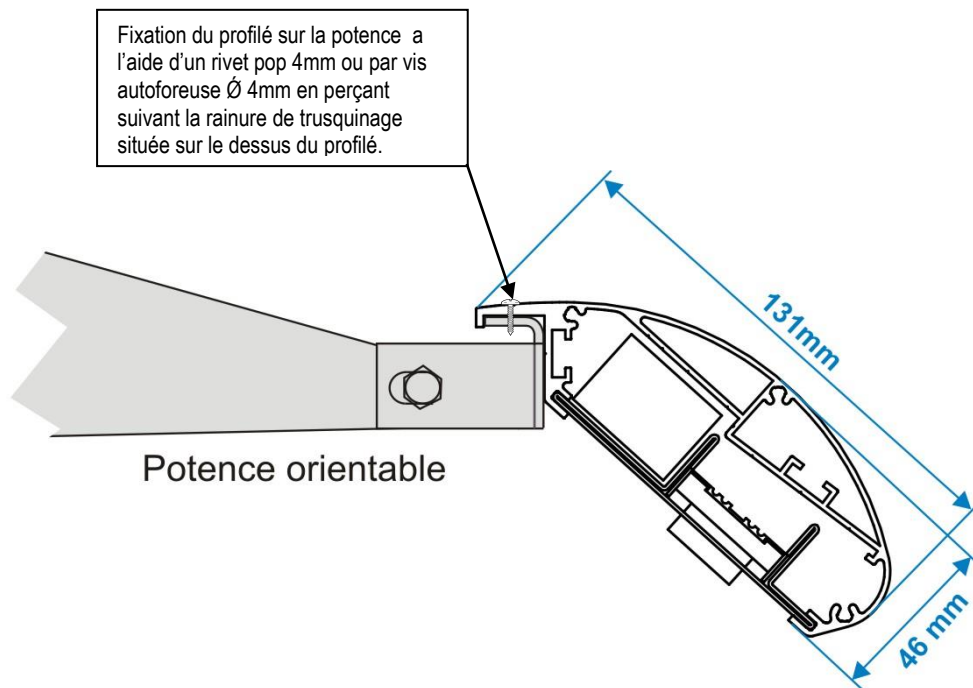


- 3- Insérer le 2^{ème} profilé PAL

- 4- Afin d'assurer une bonne étanchéité, il est impératif de procéder à l'application d'un cordon de silicone sur la périphérie externe de la liaison entre les 2 profilés PAL.

3-2 Principe de fixation des profilés sur les potences :

Principe d'accroche des profilés sur les potences :



ATTENTION
L'entrée pour l'alimentation se fera a droite.

DECLARATION DE CONFORMITE

Nous, soussignés la société MATEL,
domiciliée
18, rue d'Anjou
ZI Tharabie
F - 38291 St QUENTIN FALLAVIER



Déclarons par la présente, sous notre propre responsabilité, que les produits entrant dans la composition des systèmes :

- **LUM'BOX**

sont conformes aux exigences des normes en vigueur.

A Saint Quentin Fallavier,
Le 18 Mars 2020.

MATEL
www.matel.com