



DESCRIPTION Réglette LED Etanche à 2 lignes de LEDs

Système de plafonnier étanche à LEDs qui permet l'éclairage de plafond d'atelier, de parking souterrain, de supermarché etc...

Son étanchéité le rend aussi efficace à l'intérieur qu'à l'extérieur.

CARACTERISTIQUES TECHNIQUES

Données électriques :

- Alimentation : 230 V (Classe I)
- Facteur de puissance >0.95
- Alimentation intégrée.
- Température de fonctionnement : -15°C / +50°C

Données LED :

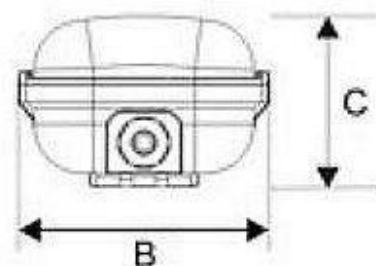
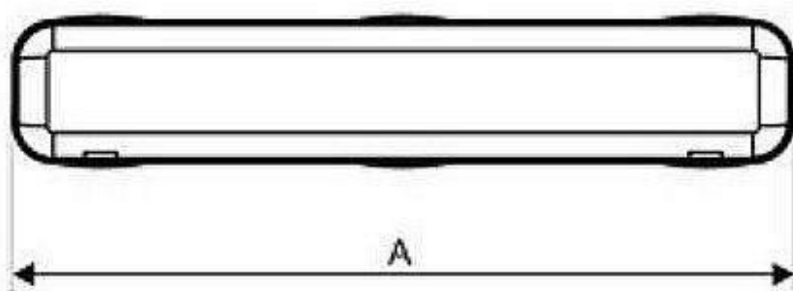
- Leds type : SMD 2835 – diffusion sur 120° – conforme LM80
- 2 lignes de LEDs
- Température de couleurs 4000 °K
- IRC ≥ 80
- UGR < 22
- SDCM < 5
- Température de jonction Tj : 85°C
- Durée de vie: 50.000h
- Durée de vie selon IES TM21 (LM-80) : L70
- Garantie: 5 ans (16 heures de fonctionnement par jour)

Données mécaniques :

- IP65
- IK10
- Test au fil incandescent : 850°C
- 2 longueurs : 1,265m et 1,565m
- Diffuseur plastique en PC transparent givré
- Corps en PC – Clips en inox – Livré avec un deuxième presse étoupe



Référence	Désignation	Flux lumineux (lm)	Lm / W	Consommation électrique	Dimensions (AxBxC) mm	Nbre de leds	Poids (kg)
MLER1243W4	Réglette LED étanche 4000°K +/-500 longueur 1265 mm diffusant givré	5371	127,88	43 W	1265 x 130 x 88	112	2.42
MLER1567W4	Réglette LED étanche 4000°K +/-500 longueur 1565 mm diffusant givré	8449	126,10	67 W	1565 x 130 x 88	168	3.1





DESCRIPTION Réglette LED Etanche à 1 ligne de LEDs

Système de plafonnier étanche à LEDs qui permet l'éclairage de plafond d'atelier, de parking souterrain, de supermarché etc...

Son étanchéité le rend aussi efficace à l'intérieur qu'à l'extérieur.

CARACTERISTIQUES TECHNIQUES

Données électriques :

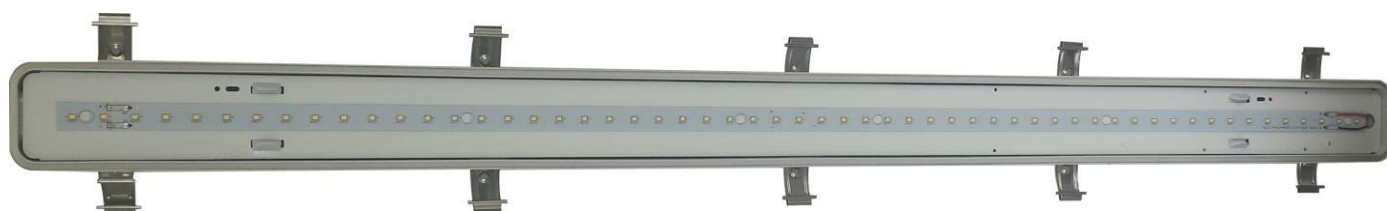
- Alimentation : 230 V (Classe I)
- Facteur de puissance >0.9
- Alimentation intégrée.
- Température de fonctionnement : -15°C / +50°C

Données LED :

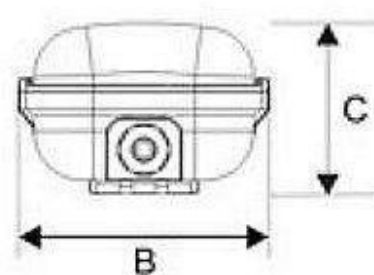
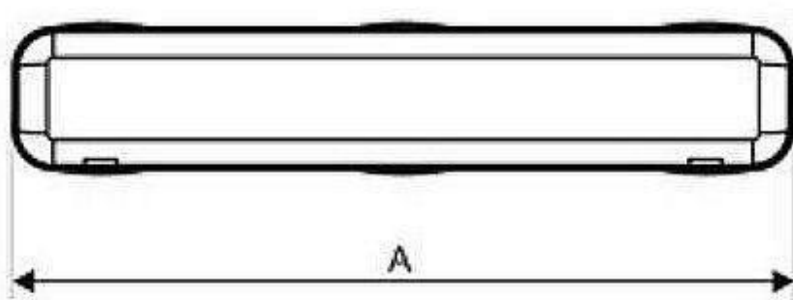
- Leds type : SMD 2835 – conforme LM80
- 1 ligne de LEDs
- Température de couleurs 4000 °K
- IRC ≥ 80
- UGR < 22
- SDCM < 5
- Température de jonction Tj : 85°C
- Durée de vie: 50.000h
- Durée de vie selon IES TM21 (LM-80) : L70
- Garantie: 5 ans (16 heures de fonctionnement par jour)

Données mécaniques :

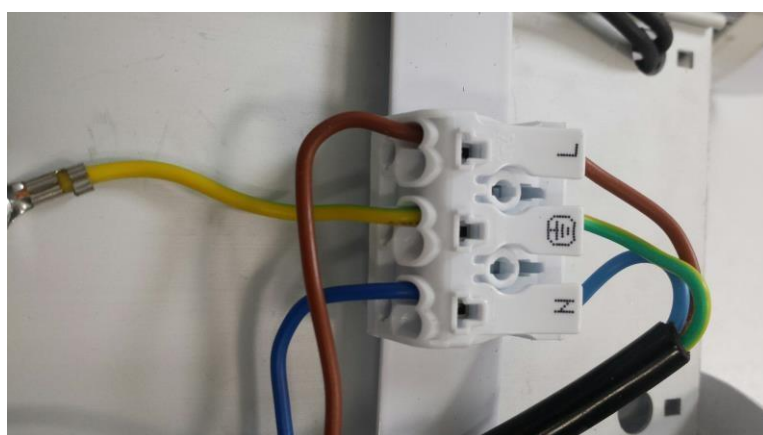
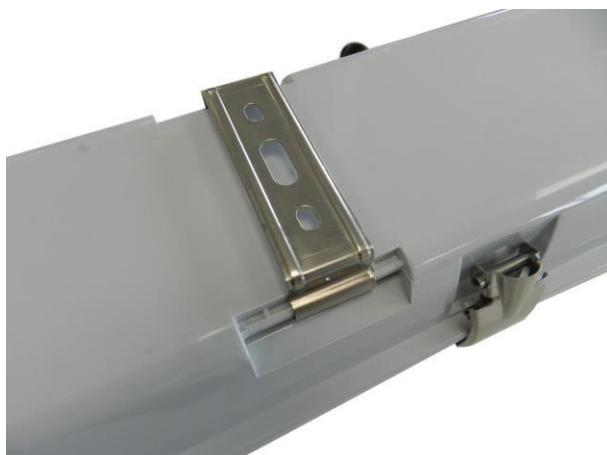
- IP65
- IK10
- Test au fil incandescent : 850°C
- 2 longueurs : 1,265m et 1,565m
- Diffuseur plastique en PC transparent givré
- Corps en PC – Clips en inox – Livré avec un deuxième presse étoupe



Référence	Désignation	Flux lumineux (lm)	Lm / W	Consommation électrique	Dimensions (AxBxC) mm	Nbre de leds	Poids (kg)
MLER1224W4	Réglette LED étanche 4000°K +/-500 longueur 1265 mm diffusant givré	2802	116,75	24 W	1265 x 90 x 81	56	2.42
MLER1534W4	Réglette LED étanche 4000°K +/-500 longueur 1565 mm diffusant givré	4221	124,15	34 W	1565 x 90 x 81	84	3.1



Système de fixation



Possibilité de connecter les luminaires les uns après les autres grâce au connecteur double entré.

Un deuxième presse étoupe est livré avec le luminaire.



DECLARATION UE DE CONFORMITE

Identification des produits :

Type de produits : Réglettes LED étanches

Modèles : MLER1224W4 / MLER1243W4/ MLER1534W4 / MLER1567W4

Nous, soussignés MATEL Group SAS, déclarons par la présente, suivant les données du constructeur, que les produits auxquels se réfère cette déclaration, sont conformes aux exigences essentielles des Directives Européennes suivantes :

Directive Basse Tension :

2014/35/UE

Directive CEM :

2014/30/UE

La conformité des produits a été évaluée en appliquant la(les) norme(s) suivante(s) :

- EN60598-1 : 2015
- EN60598-2-1 : 1989
- EN62471 : 2008

- EN55015 : 2013 + A1 : 2015
- EN61547 : 2009
- EN61000-3-2 : 2014
- EN61000-3-3 : 2013

Sous réserve d'installation, d'entretien et d'utilisation conformes à leur destination, à la réglementation et aux normes en vigueur au sein du pays d'installation, aux instructions du constructeur et aux règles de l'art.

A Saint Quentin Fallavier,
Le 6 mai 2020.

MATEL
www.matel.com

DECLARATION DE CONFORMITE

Nous, soussignés la société MATEL,
domiciliée
18 rue du d'Anjou
ZI Tharabie
F - 38291 St QUENTIN FALLAVIER



Déclarons par la présente, suivant les données du constructeur, que les produits :

- MLER1224W4 / MLER1243W4/ MLER1534W4 / MLER1567W4
- sont conformes aux exigences de la directive RoHS – 2011/65/EU

A Saint Quentin Fallavier,
Le 6 mai 2020.

MATEL
www.matel.com