

## MATELWATT SERIE 5

### PRESENTATION

Alimentation électronique à découpage pour système à led :

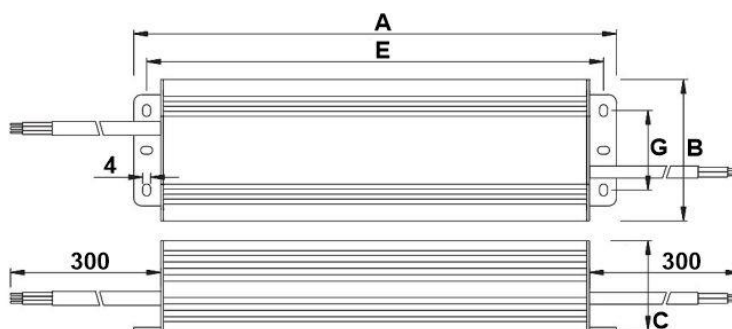
- Etanche IP67
- Refroidissement par convection d'air
- Alimentation basse tension universelle : 200 à 240 VAC – 50 à 60 Hz
- Tension de sortie : 12 ou 24 VDC suivant modèle
- Environnement de fonctionnement : -20°C à +50°C ; 20 à 95% d'humidité
- Protections contre les court-circuits et les surcharges en sortie (réarmement automatique après la disparition de la panne ou du défaut)
- Protection contre les surtensions en entrée (réarmement par marche/arrêt après la disparition de la panne ou du défaut)
- Protection contre les surchauffes supérieures à 110°C

**Attention : Prévoir connecteurs étanches ou étanchéification de ceux-ci afin de conserver l'étanchéité désirée.**



| Référence  | Tension de sortie | Puissance max | Courant max en sortie | Courant max en entrée | Courant d'appel max | Efficacité | Courant de fuite | Dimensions L x l x h (mm) A x B x C | Entraxe de fixation (mm) E / G | Nombre de sortie | Câble mm <sup>2</sup> | Poids (kg) |
|------------|-------------------|---------------|-----------------------|-----------------------|---------------------|------------|------------------|-------------------------------------|--------------------------------|------------------|-----------------------|------------|
| MLPM512040 | 12VDC             | 40 W          | 3.33 A                | 0.22 A                | 40 A                | 81 %       | <3 mA            | 202 x 46 x 22                       | 192 / 21                       | 1                | 0.75                  | 0.35       |
| MLPM512060 |                   | 60 W          | 5 A                   | 0.33 A                | 40 A                | 86 %       | <3 mA            | 195 x 65 x 35                       | 185 / 33,5                     | 1                | 1                     | 0.75       |
| MLPM512100 |                   | 100 W         | 8.33 A                | 0.53 A                | 40 A                | 84 %       | <3 mA            | 205 x 65 x 35                       | 195 / 33,5                     | 1                | 1                     | 0.81       |
| MLPM512150 |                   | 150 W         | 12.5 A                | 0.75 A                | 40 A                | 86 %       | <3 mA            | 225 x 65 x 35                       | 215 / 33,5                     | 1                | 1.5                   | 0.87       |
| MLPM512250 |                   | 250 W         | 20.83 A               | 1.22 A                | 40 A                | 89 %       | <3 mA            | 250 x 90 x 40                       | 240 / 47,5                     | 1                | 2.08                  | 1.49       |
| MLPM524040 | 24VDC             | 40 W          | 1.67 A                | 0.22 A                | 40 A                | 81 %       | <3 mA            | 202 x 46 x 22                       | 192 / 21                       | 1                | 0.75                  | 0.35       |
| MLPM524060 |                   | 60 W          | 2.5 A                 | 0.33 A                | 40 A                | 86 %       | <3 mA            | 195 x 65 x 35                       | 185 / 33,5                     | 1                | 1                     | 0.75       |
| MLPM524100 |                   | 100 W         | 4.17 A                | 0.52 A                | 40 A                | 84 %       | <3 mA            | 205 x 65 x 35                       | 195 / 33,5                     | 1                | 1                     | 0.81       |
| MLPM524150 |                   | 150 W         | 6.25 A                | 0.75 A                | 40 A                | 86 %       | <3 mA            | 225 x 65 x 35                       | 215 / 33,5                     | 1                | 1.5                   | 0.87       |
| MLPM524250 |                   | 250 W         | 10.42 A               | 1.22 A                | 40 A                | 89 %       | <3mA             | 250 x 90 x 40                       | 240 / 47,5                     | 1                | 2.08                  | 1.49       |

- Longueur du câble d'entrée (230VAC) : 300 mm.
- Couleurs des fils d'entrée (230VAC) :  
Phase → Marron  
Neutre → Bleu  
Terre → Vert-jaune (produit Classe I) ⊕
- Longueur des câbles de sortie (12VDC ou 24VDC) : 300 mm.



**Mise en œuvre : voir synoptique de câblage**

**Certificats disponibles en fin de fiche technique**

\* La garantie prend effet à compter de la date de livraison au client de MATEL. Echange des pièces sous réserve absolue que l'installation ait été réalisée suivant les caractéristiques des fiches techniques et que les normes électriques en vigueur (NFC15-100, etc.) soient scrupuleusement respectées. Fonctionnement maximum de 8H par jour.

## MISE EN ŒUVRE

### Calcul du nombre de produit connecté à une même alimentation.

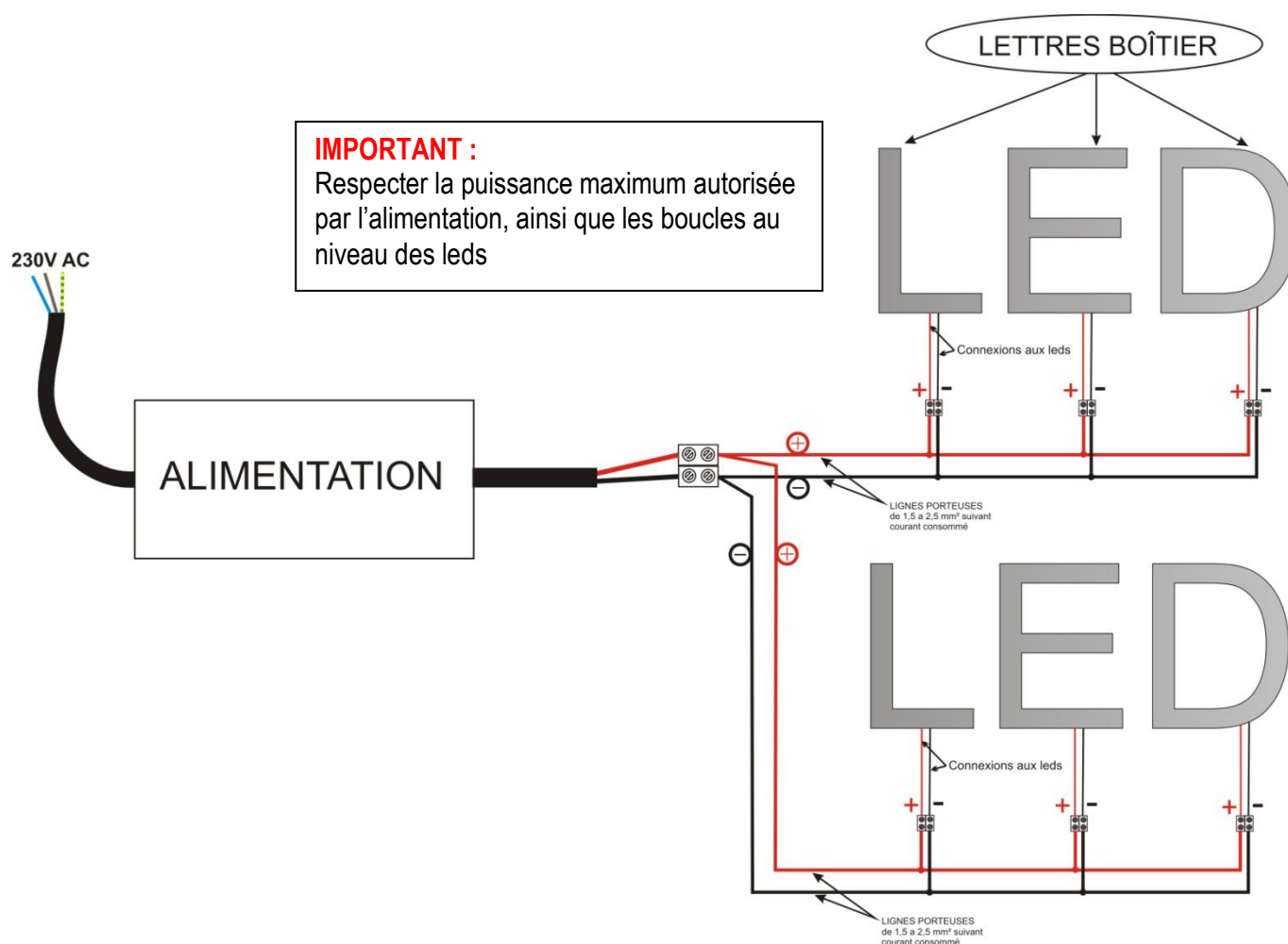
Soit **P<sub>n</sub>** la puissance nominale de l'alimentation.

Diviser par 1,25 la puissance nominale de l'alimentation **P<sub>n</sub> / 1,25 = P<sub>a</sub>** (1,25 étant le facteur de sécurité).

Trouver la puissance unitaire (P<sub>u</sub>) des produits à connecter sur l'alimentation

**Nombre Produit = P<sub>a</sub> / P<sub>u</sub>.**

Schéma synoptique :



## DECLARATION DE CONFORMITE U.E.

---

### Identification des produits :

Type de produits : Alimentations MATELWATT SERIE 5

Modèles : MLPM5x

Nous, soussignés MATEL Group SAS, déclarons par la présente, suivant les données du constructeur, que les produits auxquels se réfère cette déclaration, sont **conformes aux exigences essentielles des Directives Européennes suivantes** :

#### Directive Basse Tension :

2014/35/UE

#### Directive CEM :

2014/30/UE

La conformité des produits a été évaluée en appliquant la(les) norme(s) suivante(s) :

- EN 61347-1 : 2015 + A1 : 2021
- EN 61347-2-13 : 2014 + A1 : 2017
- EN 62493 : 2015

Selon le rapport de test LVD N° **LCS220427004BS**

- EN IEC 55015 : 2019 + A11 : 2020
- EN IEC 61000-3-2 : 2019 + A1 : 2021
- EN 61000-3-3 : 2013 + A1 : 2019 + A2 : 2021
- EN 61547 : 2009

Selon le rapport de test EMC N° **LCS220427003BE**

Sous réserve d'installation, d'entretien et d'utilisation conformes à leur destination, à la réglementation et aux normes en vigueur au sein du pays d'installation, aux instructions du constructeur et aux règles de l'art.

A Saint Quentin Fallavier,

Le 04 avril 2023.

**MATEL**  
www.matel.com

## DECLARATION DE CONFORMITE RoHS

---

Nous, soussignés la société MATEL,  
domiciliée  
18 rue d'Anjou  
ZI Tharabie  
F - 38291 St QUENTIN FALLAVIER



Déclarons par la présente, suivant les données constructeur, que les alimentations électroniques à découpages MATELWATT SERIE 5

**sont conformes à la directive RoHS – 2011/65/EC.**

Selon le rapport de test N°: **LCSD022023002R**

A Saint Quentin Fallavier.  
Le 04 avril 2023.

**MATEL**  
www.matel.com